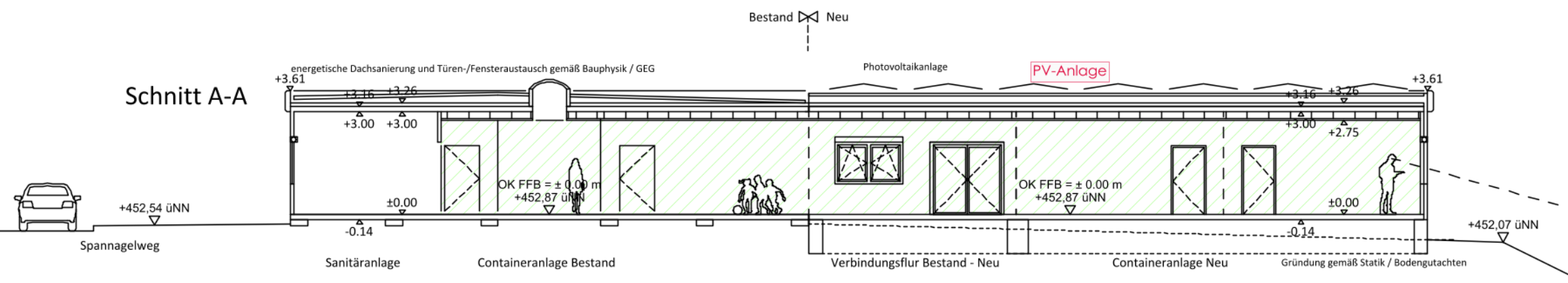
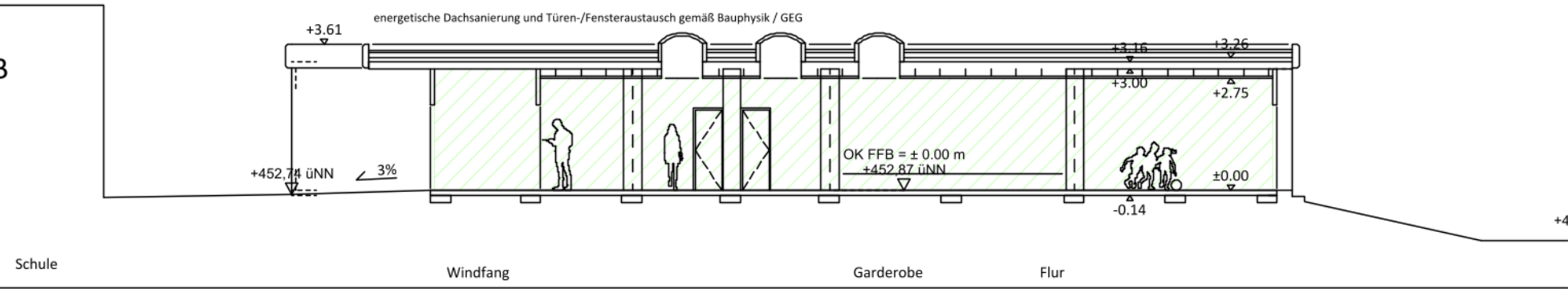


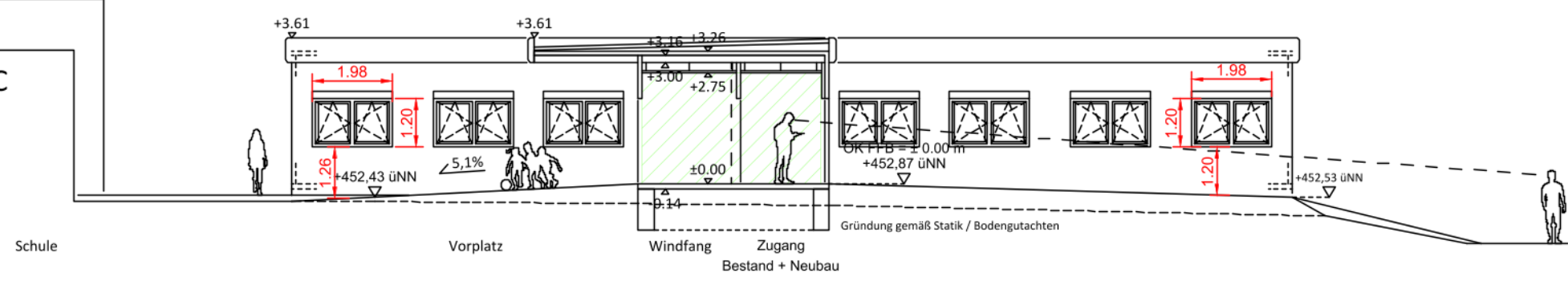
Schnitt A-A



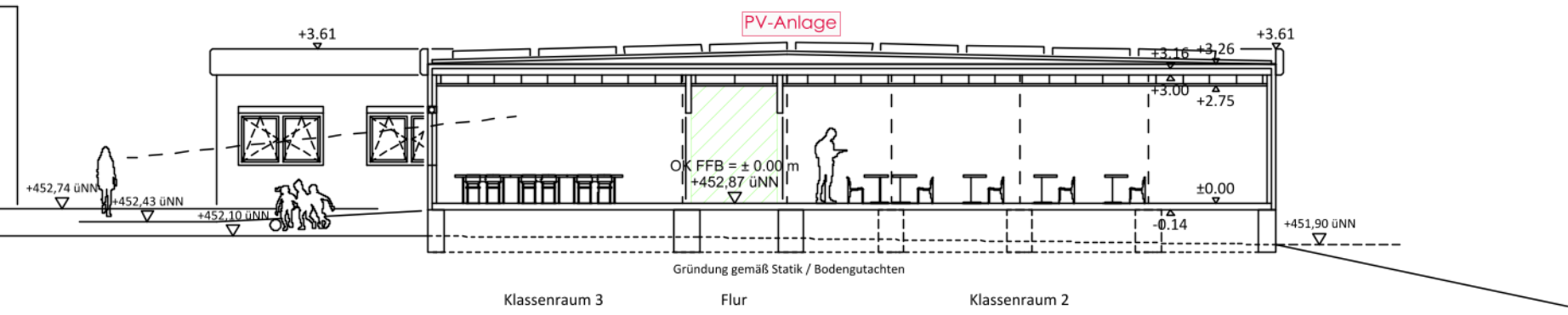
Schnitt B-B



Schnitt C-C




Schnitt D-D



Legende:

Flurzone / Verkehrsweg (kein notwendiger Flur)

Proj.-Nr.:	Ebene:	Schnitte
Planstand: 14.01.2026	Blatt:	2/2
Planbezeichnung:		Brandschutzplan
Bauvorhaben: Übergangsbauwerk Grundschule Darmsheim Birkleweg 1 71069 Sindelfingen-Darmsheim		 Norden
Bauherr: Stadt Sindelfingen Rathausplatz 1 71063 Sindelfingen		
Planungsstufe:		
Zeichner/Prüfe	Maßstab:	1:150
Maßgebend ist der Textteil des Brandschutzgutachtens		